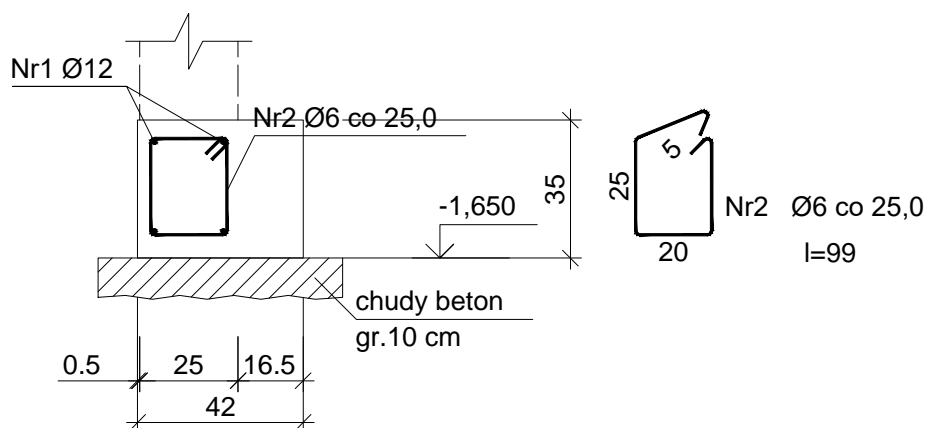


ŁAWA Ł2, SKALA 1:20



Beton	B20 (C16/20)
Stal	34GS
	St0S-b
Otulina dolna	$c_{nom} = 50 \text{ mm}$
Otulina boczna	$c_{nom} = 25 \text{ mm}$

Wykaz zbrojenia

Nr pręta	Średnica [mm]	Długość [cm]	Liczba [szt.]			Długość całkowita [m]		
			prętów w 1 elemencie	elementów	całkowita prętów	St0S-b	34GS	
						Ø6	Ø12	
Ława ŁF-1 (1 mb ławy fundamentowej) - wykonać 4 szt.								
1	12	105	4	4	16		16,80	
2	6	99	4,00	4	16,00	15,84		
Długość całkowita wg średnic						[m]	15,9	16,8
Masa 1mb pręta						[kg/mb]	0,222	0,888
Masa prętów wg średnic						[kg]	3,5	14,9
Masa prętów wg gatunków stali						[kg]	3,5	14,9
Masa całkowita						[kg]	19	

UWAGA: Długość pręta jest długością obliczoną na podstawie wymiarów w osi pręta (metoda B wg PN-EN ISO 3766:2006)

Tytuł projektu:	Rozbudowa, przebudowa i nadbudowa istniejącego budynku Warsztatów Terapii Zajęciowej		
Inwestor:	Powiat Jędrzejowski, ul 11 Listopada 83, 28-300 Jędrzejów		Nr rysunku:
Lokalizacja:	Jędrzejów, gmina Jędrzejów, dz. nr 395		K7
Tytuł rysunku:	Ława Ł2	Czerwiec 2017	Skala: 1:20
Brandz:	Konstrukcja		Podpis:
Projektował:	mgr inż. Piotr Markiewicz Nr uprawnień: 140/KL/75	Uprawnienia budowlane do projektowania w specjalności konstrukcyjno-budowlanej	06.17
Sprawił:	mgr inż. Leszek Strebecki Nr uprawnień: 6/84, 314/85, 339/85	Uprawnienia budowlane do projektowania bez ograniczeń w specjalności architektonicznej	06.17